



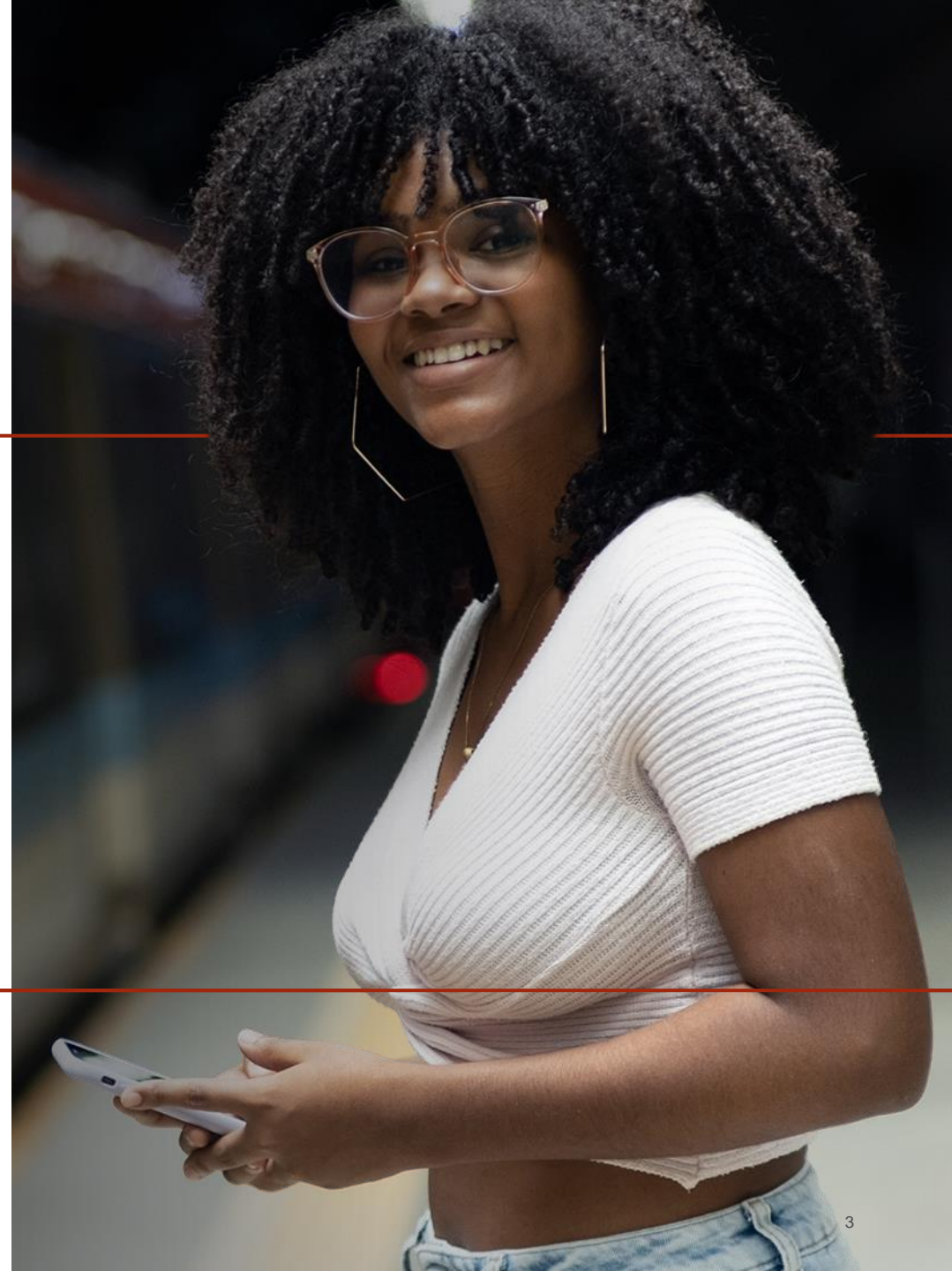
MINIGUIA DE MARCA DO GRUPO CCR

COMUNICAÇÃO 2023



PROPÓSITO CCR

**Melhorar a vida das
pessoas através
da mobilidade.**



APLICAÇÃO DA MARCA

COMUNICAÇÃO 2023



MARCA

APLICAÇÃO

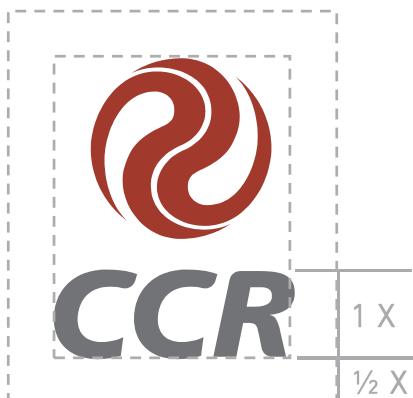


MARCA

LIMITES DE INTERFERÊNCIA

Limite de interferência é a área mínima de resguardo com relação a qualquer elemento gráfico externo.

Para garantir a legibilidade e a integridade da marca, nenhum elemento estranho a ela pode ser inserido dentro dos limites aqui estabelecidos.



REDUÇÃO MÍNIMA

Os limites de redução da marca foram estabelecidos para garantir a legibilidade, assim como manter as condições mínimas de reprodução ideal.



[DOWNLOAD](#)

EMPREGO DAS CORES

POLICROMÁTICA



VERSÃO PB (70%)



VERSÃO PB



VERSÃO NEGATIVA

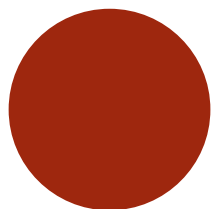


MARCA

PADRÕES CROMÁTICOS

Para distinguir e identificar a marca do CCR, foram adotadas duas cores institucionais: **cinza e vermelho escuro**.

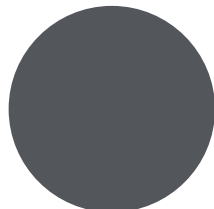
Para aplicações em cinza, deve ser empregado o Pantone Cool Gray 11, para aplicações em vermelho escuro, deve ser empregado o Pantone 484.



HEXA: #9E270E

C 0 M 90 Y 100 K 40

R 154 G 51 B 36



HEXA: #53565A

C 0 M 0 Y 0 K 70

R 83 G 86 B 90

CORES DE APOIO

As cores de apoio são utilizadas em materiais institucionais como site, apresentações e relatórios.

	CCR	HEX #101010	R 16 G 16 B 16
	RODOVIAS	HEX #8887F3	R 136 G 135 B 243
	MOBILIDADE	HEX #E98943	R 233 G 137 B 67
	AEROPORTOS	HEX #44B9FC	R 68 G 185 B 252
	INSTITUTO	HEX #B35EE8	R 179 G 94 B 232
	RI	HEX #00D3A1	R 0 G 211 B 161
	ESG	HEX #DE557C	R 222 G 85 B 124

MARCA

TIPOGRAFIA

O alfabeto oficial é empregado na execução do logotipo e correspondentes assinaturas.

Foi adotado como alfabeto oficial a fonte **Frutiger redesenhada na variante CCR Sans Italic e CCR Sans Black Italic.**

CCR Sans Italic

ABCDEFGHIJKLMNOPQRSTUVWXYZ

abcdefghijklmnopqrstuvwxyz

1234567890

CCR Sans Black Italic

ABCDEFGHIJKLMNOPQRSTUVWXYZ

abcdefghijklmnopqrstuvwxyz

1234567890

ASSINATURA CURSIVA

Em textos corridos, o nome da empresa deve ser grafado em Caixa Alta.

Recomenda-se que o nome **CCR** esteja em negrito.

DOWNLOAD

FONTES DE APOIO

A fonte Arial foi a escolhida para apoiar nas apresentações do Grupo CCR.

Arial

ABCDEFGHIJKLMNOPQRSTUVWXYZ

abcdefghijklmnopqrstuvwxyz

1234567890

A família de fonte Sora foi a escolhida para apoiar nos sites, aplicativos e relatórios do Grupo CCR.

Sora

ABCDEFGHIJKLMNOPQRSTUVWXYZ

abcdefghijklmnopqrstuvwxyz

1234567890

DOWNLOAD

MARCA

APLICAÇÃO ERRADA

Não pode separar a marca da tipografia, trocar a fonte CCR Sans, padrões cromáticos, inverter a marca, etc.



MARCA UNIDADES

APLICAÇÃO

ASSINATURA PREFERENCIAL



ASSINATURA SECUNDÁRIA

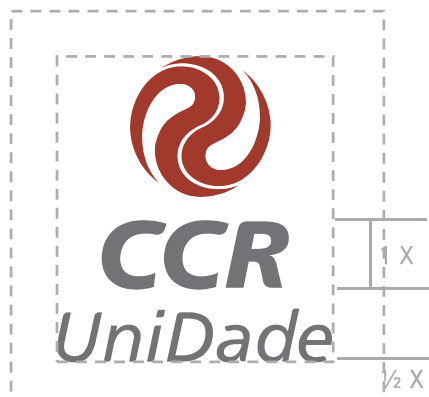


MARCA UNIDADES

LIMITES DE INTERFERÊNCIA

Limite de interferência é a área mínima de resguardo com relação a qualquer elemento gráfico externo.

Para garantir a legibilidade e a integridade da marca, nenhum elemento estranho a ela pode ser inserido dentro dos limites aqui estabelecidos.



EMPREGO DAS CORES

POLICROMÁTICA



VERSÃO PB (70%)



VERSÃO PB



VERSÃO NEGATIVA



MARCA UNIDADES

ARQUITETURA DE MARCAS

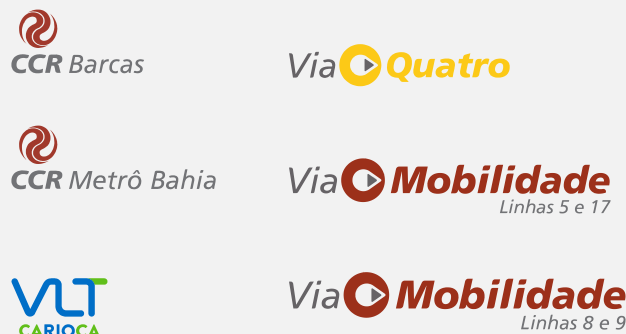
Grupo



Negócios



Unidades



DOWNLOAD

DOWNLOAD

DOWNLOAD

MARCA CCR GBS

APLICAÇÃO

ASSINATURA PREFERENCIAL



ASSINATURA SECUNDÁRIA



MARCA CCR GBS

LIMITES DE INTERFERÊNCIA

Limite de interferência é a área mínima de resguardo com relação a qualquer elemento gráfico externo.

Para garantir a legibilidade e a integridade da marca, nenhum elemento estranho a ela pode ser inserido dentro dos limites aqui estabelecidos.



DOWNLOAD

EMPREGO DAS CORES

POLICROMÁTICA



VERSÃO PB (70%)



VERSÃO PB



VERSÃO NEGATIVA



MARCA INSTITUTO CCR

APLICAÇÃO

ASSINATURA PREFERENCIAL



ASSINATURA SECUNDÁRIA



MARCA INSTITUTO CCR

LIMITES DE INTERFERÊNCIA

Limite de interferência é a área mínima de resguardo com relação a qualquer elemento gráfico externo.

Para garantir a legibilidade e a integridade da marca, nenhum elemento estranho a ela pode ser inserido dentro dos limites aqui estabelecidos.



DOWNLOAD

EMPREGO DAS CORES

POLICROMÁTICA



VERSÃO PB (70%)



VERSÃO PB



VERSÃO NEGATIVA



MARCA INSTITUTO CCR

PROGRAMAS PROPRIETÁRIOS

POLICROMÁTICA

VERSÃO NEGATIVA



DOWNLOAD

MARCA NOSSO MUNDO

ENDOMARKETING

A marca **Nosso Mundo CCR** é de uso exclusivo da comunicação interna.

EMPREGO DAS CORES



POLICROMÁTICA



VERSÃO PB (70%)



VERSÃO COM NOME DA UNIDADE

VERSÃO PB



VERSÃO NEGATIVA



DOWNLOAD

